



Verplichte vermelding BTW-nummer afnemer

Dit is van toepassing wanneer u geen BTW in rekening brengt, bijvoorbeeld als de BTW wordt verlegd. In alle andere gevallen is het BTW-nummer niet verplicht, dit geldt overigens alleen voor Nederland.

Wij adviseren u dit na te lezen op <http://www.belastingdienst.nl/home/actueel/2003111702.htm>

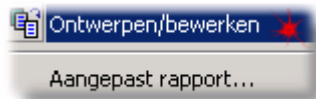
Monicom Software neemt geen enkele verantwoording voor fouten in teksten en/of adviezen.

ADBplus Uitleg plaatsing BTW-nummer op de lay-out

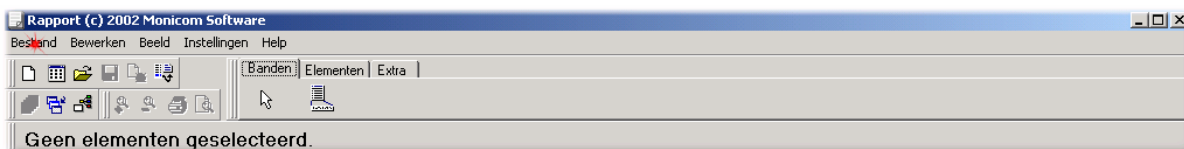
Tussen de Pro en Special versie kunnen kleine verschillen in tekst en afbeeldingen optreden.

Onderstaand voorbeeld geldt niet alleen voor het BTW-nummer, u kunt dit toepassen voor alle aanwezige velden.

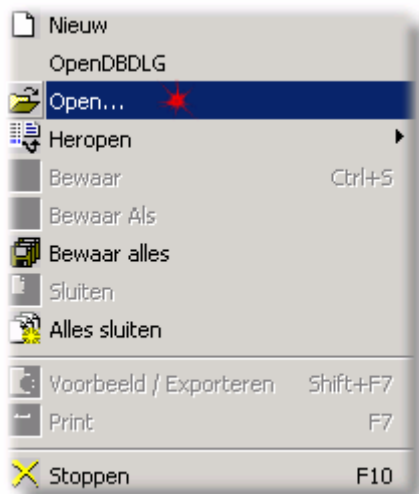
Start in ADBplus de optie Rapporten Ontwerpen/Bewerken.



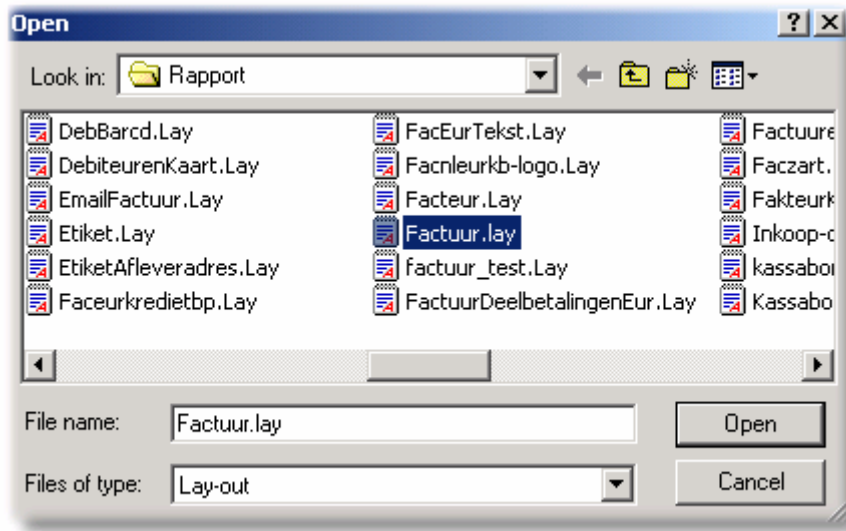
Vervolgens wordt onderstaand scherm getoond:



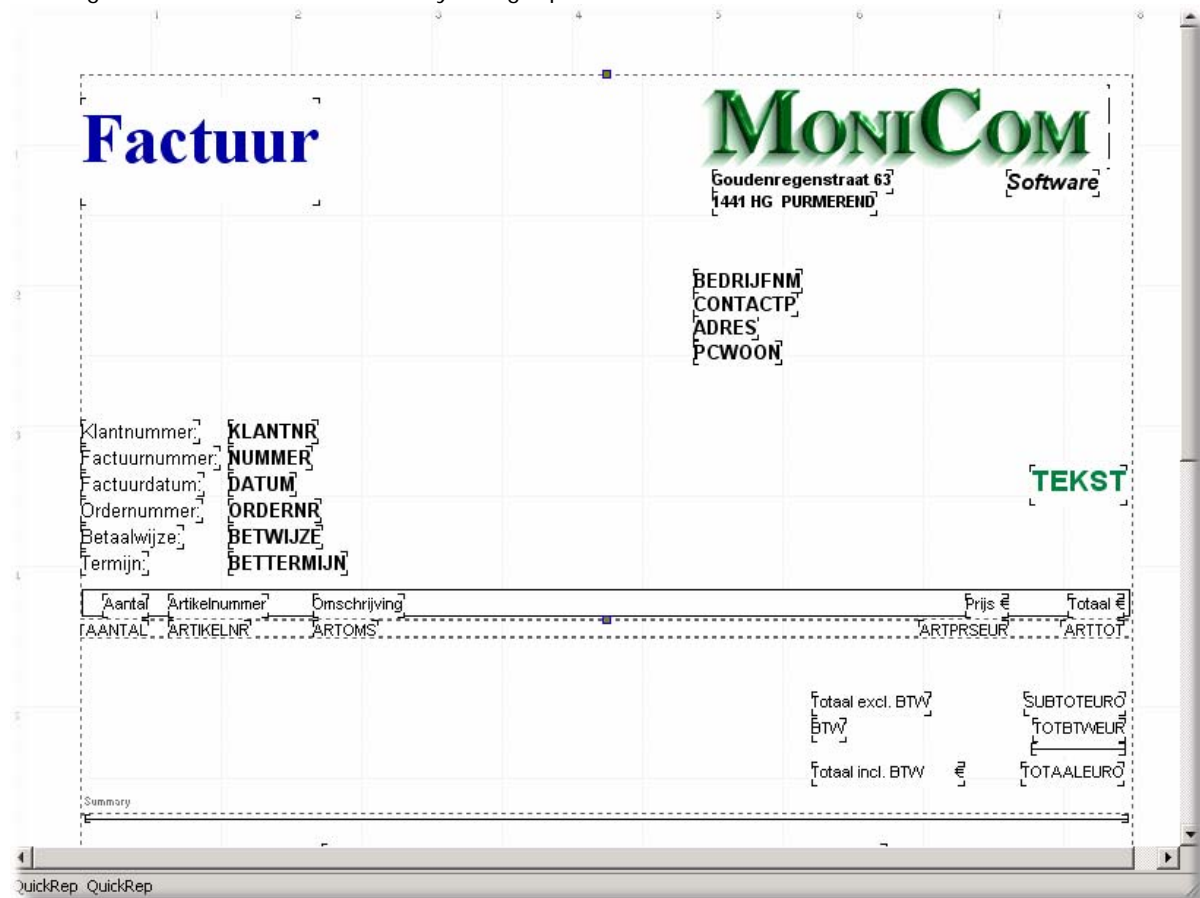
Kies vervolgens voor de optie Bestand en dan Open:



U kunt in onderstaand scherm de betreffende lay-out openen, bijvoorbeeld Factuur.lay:



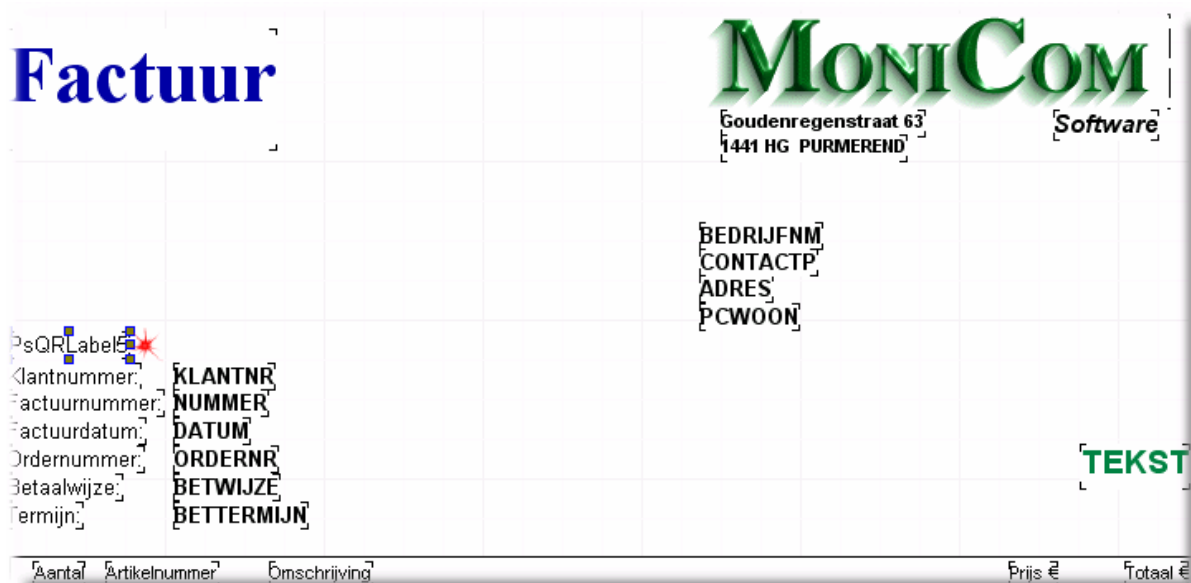
Vervolgens wordt de betreffende lay-out geopend:



Klik op het eerste element tekst:



Klik op de lay-out waar u het element wilt plaatsen:



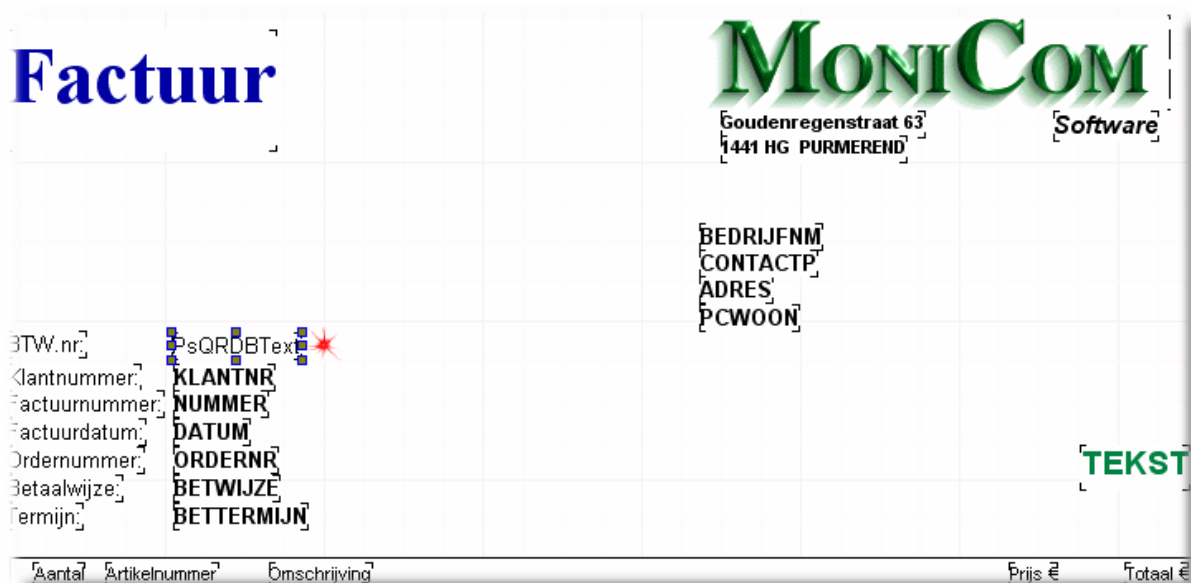
Verander de tekst naar wens, bijvoorbeeld BTW-nummer: Zorg ervoor dat het element geselecteerd is.



De tekst is nu aangepast, plaats vervolgens het tweede element database veld.



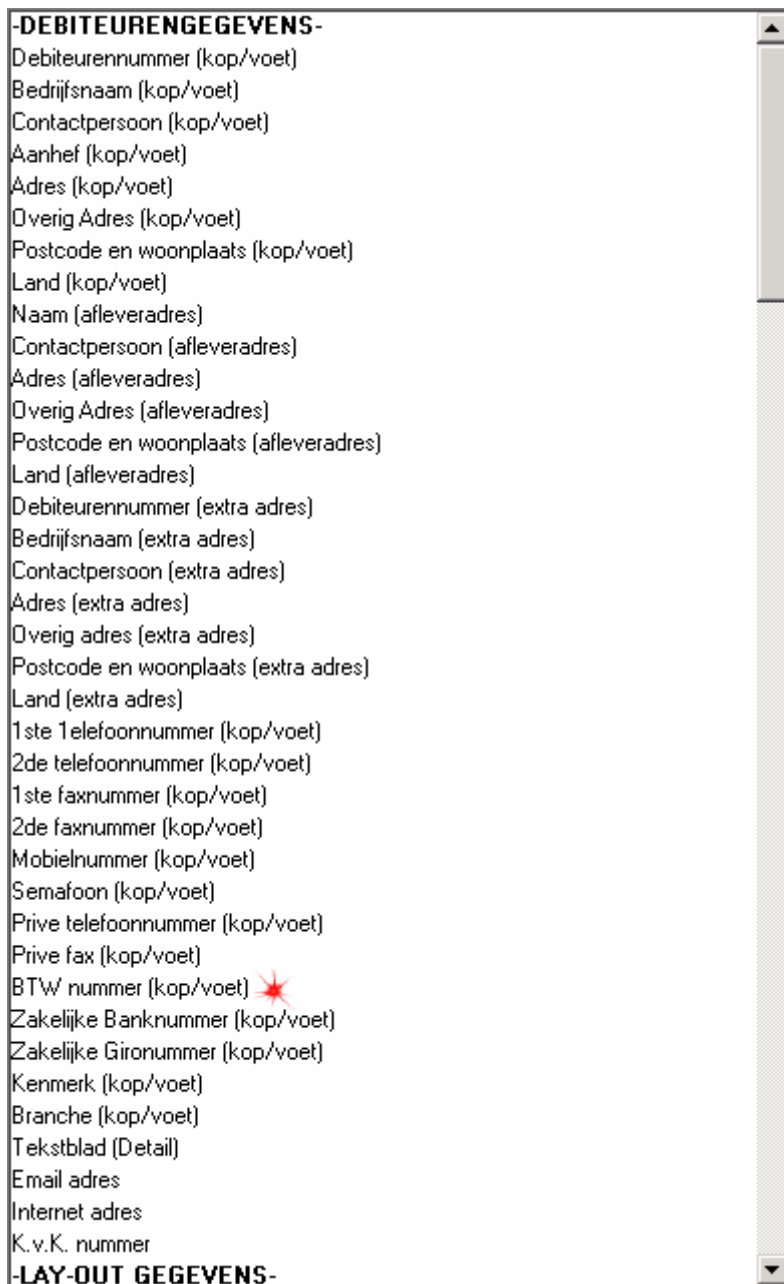
De lay-out ziet er nu als volgt uit:



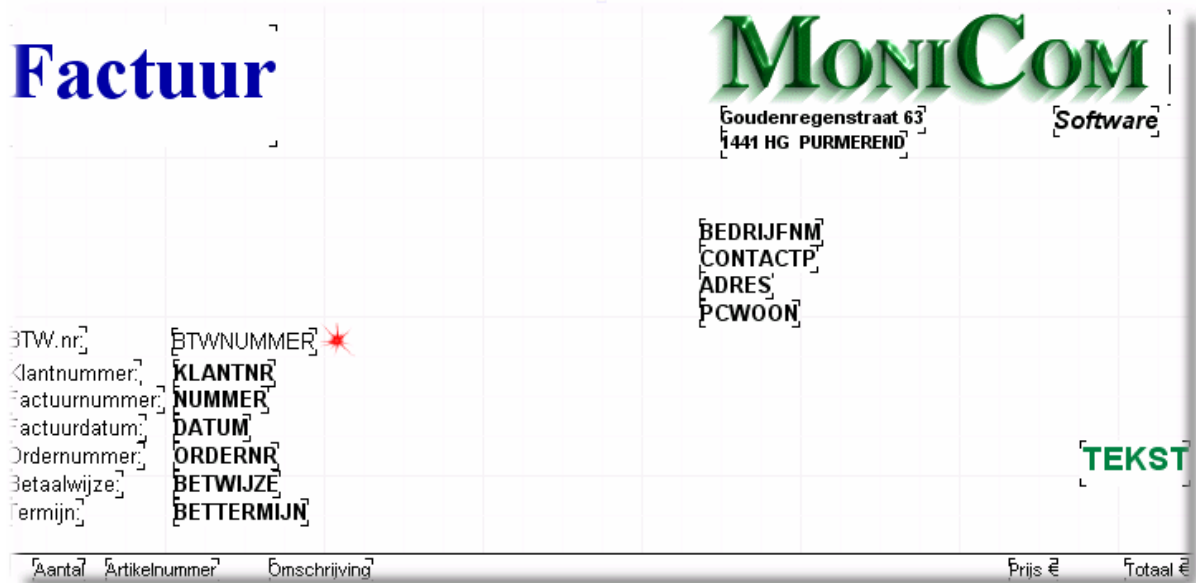
Selecteer het element zoals hierboven en open de lijst met velden:



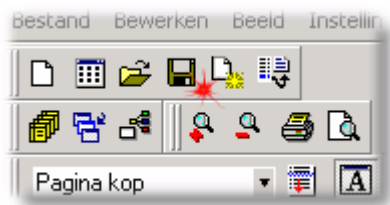
Vervolgens wordt onderstaande lijst getoond, klik op de omschrijving BTW nummer (kop/voet)



De lay-out ziet er nu ongeveer als volgt uit:



De lay-out is nu klaar, klik vervolgens op de diskette om de lay-out op te slaan:



Bovenstaand kunt u herhalen voor alle gewenste lay-outs.

Einde uitleg. Voor eventuele overige vragen kunt u contact met ons opnemen.

Met vriendelijke groet,

Monicom Software
Helpdesk: 0299 415 880
info@monicom.nl

Op de volgende bladzijden volgen een aantal tips om velden uit te lijnen.

TIPS VELDEN UITLIJNEN

Om velden op de lay-out netjes naast en onder elkaar te krijgen is handmatig bijna ondoenlijk. Hiervoor is in de rapportopmaak een uitlijnpallet aanwezig, hieronder een voorbeeld hoe u deze kunt gebruiken.

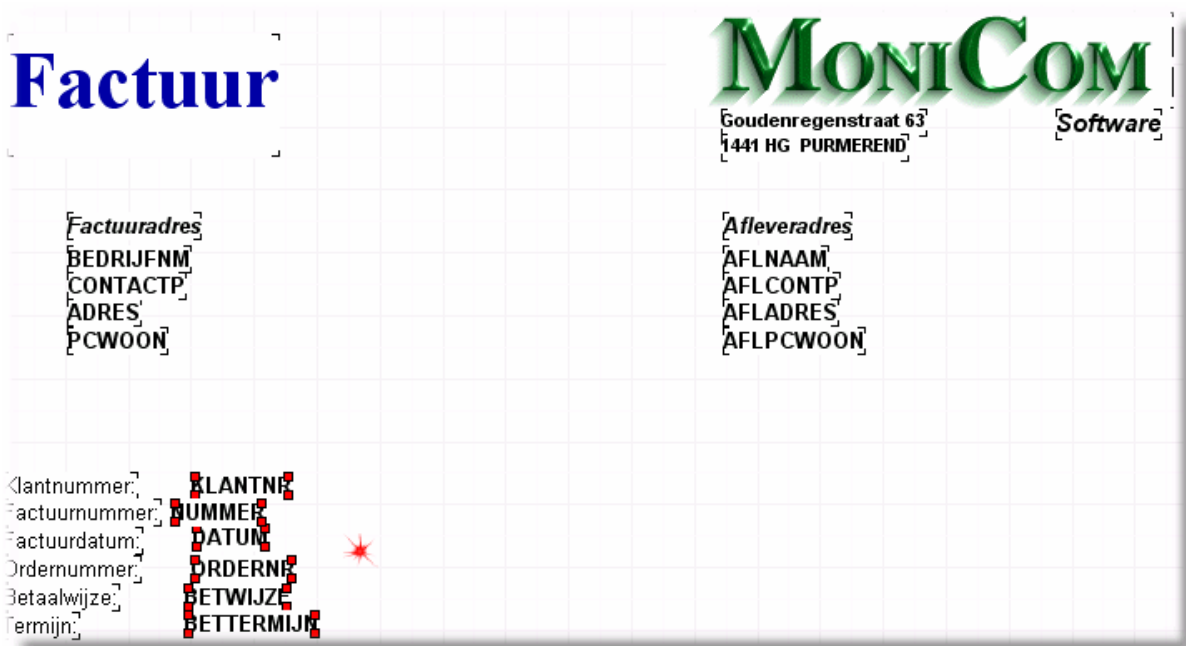
Open zoals boven beschreven een lay-out en druk op de toetscombinatie CTRL-A, onderstaand scherm zal worden getoond.



Stel dat we een lay-out hebben waarvan de velden niet gelijk staan, dit hebben we iets overdreven op de lay-out gezet bij de rode ster.

Factuur	MONICOM Goudenregenstraat 63 1441 HG PURMEREND Software
Factuuradres BEDRIJFNM CONTACTP ADRES PCWOON	Afleveradres AFLNAAM AFLCONTP AFLADRES AFLPCWOON
Klantnummer: KLANTNR Factuurnummer: NUMMER Factuurdatum: DATUM Ordernummer: ORDERNR Betaalwijze: BETWIJZE Termijn: BETTERMIJN	

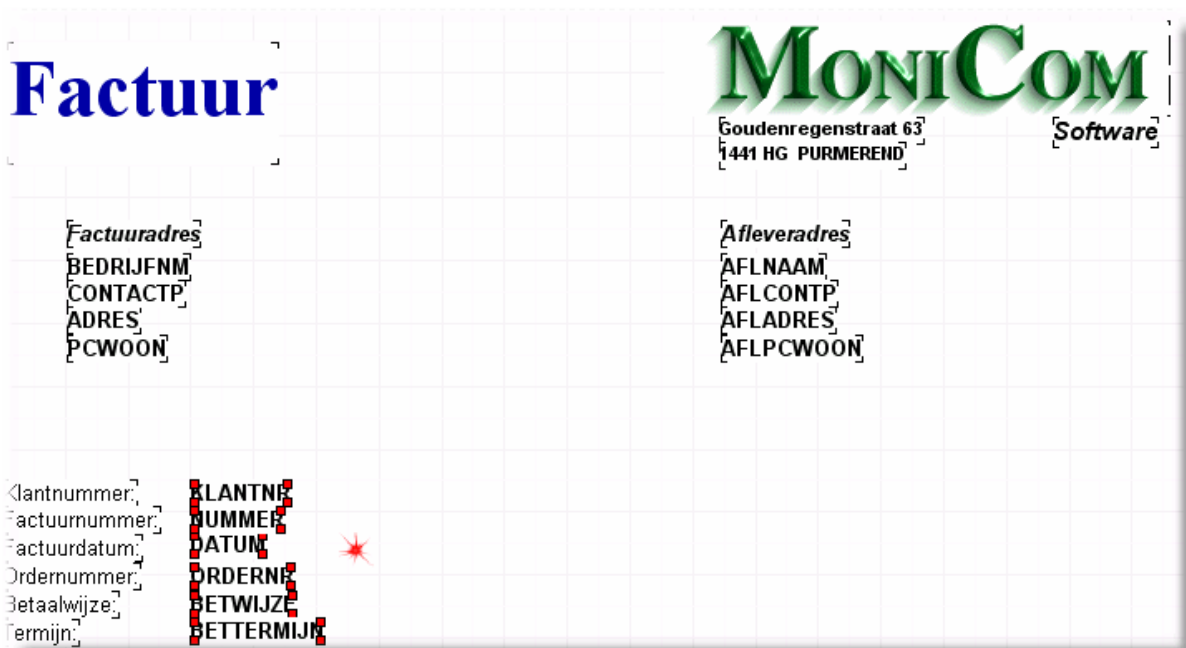
Vervolgens klikken we de velden één voor één aan met de SHIFT toets ingedrukt. Deze velden worden nu omringd door rode blokjes, houdt de SHIFT toets ingedrukt tot alle velden zijn geselecteerd. Het eerst aan geklikte veld bepaald het punt waar de andere velden komen te staan. De lay-out ziet er dan als volgt uit:



Klik vervolgens de betreffende knop aan, zie de rode ster op de afbeelding.



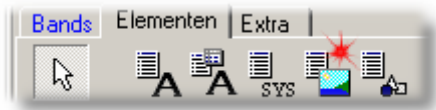
De velden op de lay-out zijn nu aangepast, zie afbeelding: Het uitlijnen is in vrijwel alle richtingen mogelijk, het is dus raadzaam hiermee te experimenteren.



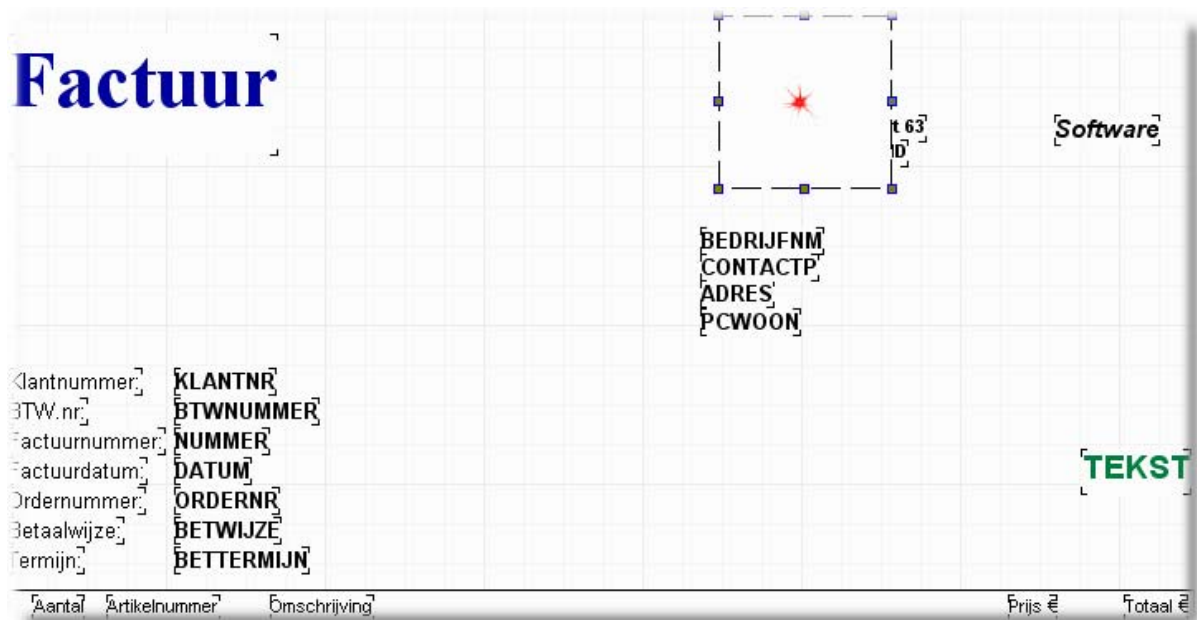
LOGO OP DE LAY-OUT PLAATSEN

Open de betreffende lay-out zoals eerder beschreven.

Klik onder elementen op de optie plaatje en plaats deze op de lay-out.



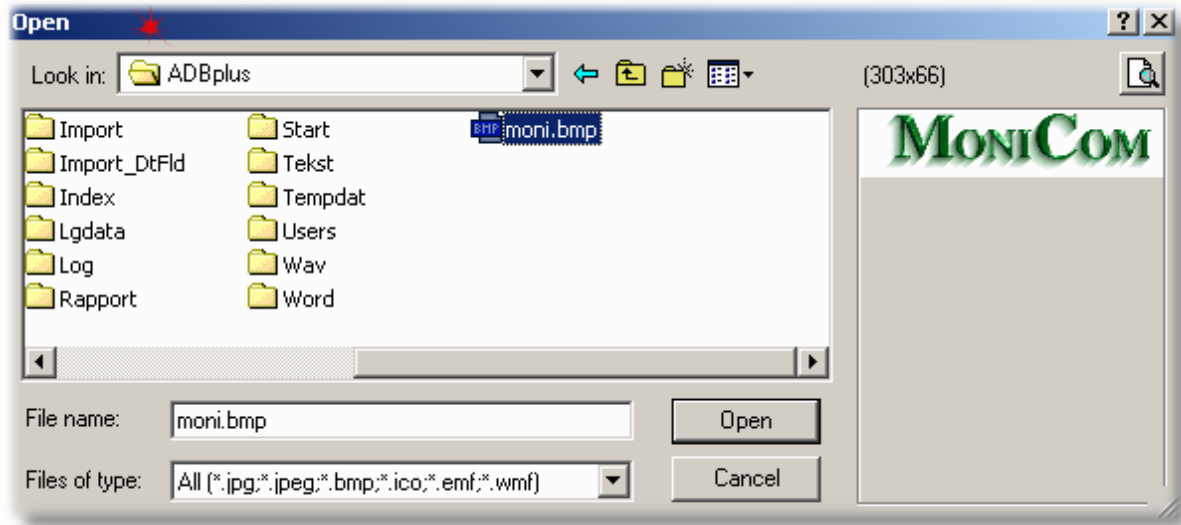
De lay-out ziet er nu ongeveer als volgt uit:



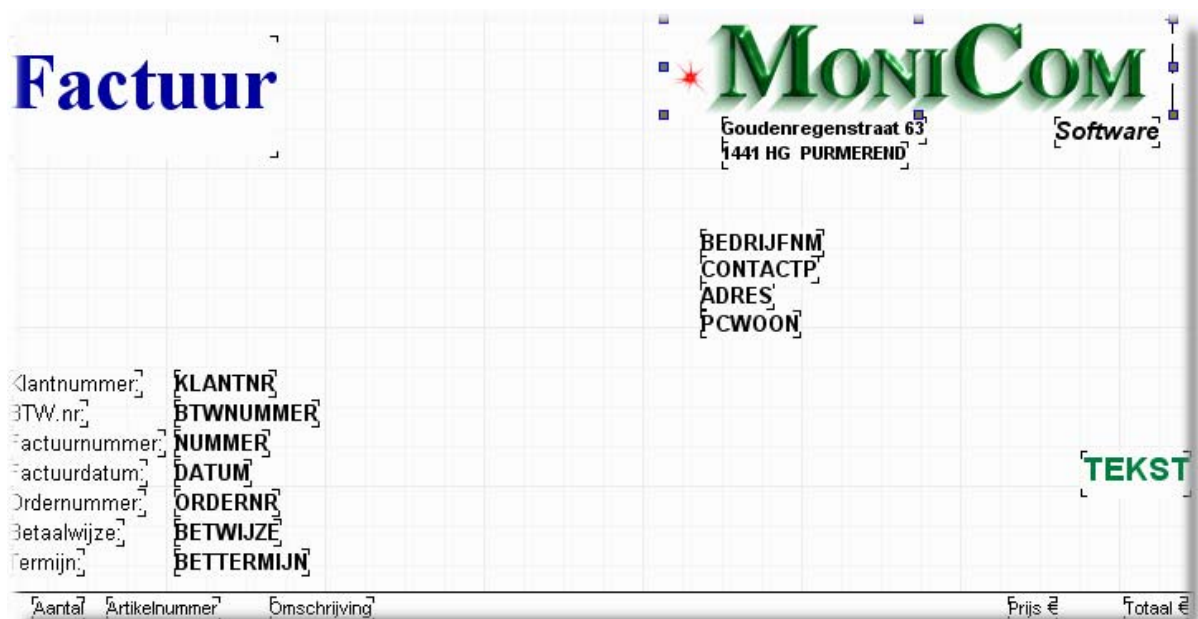
Klik nu vervolgens linksboven op de knop plaatje laden, zorg er wel voor dat het element van het plaatje geselecteerd is zoals hierboven (omringd door blauwe blokjes).



Blader nu vervolgens naar het plaatje dat u wilt plaatsen op de lay-out, en klik op open:



De lay-out ziet er nu ongeveer als volgt uit, middels de blokjes kunt u het logo op maat maken.



Vergeet niet de lay-out op te slaan.